

(担当者からのコメント) 弊社は、道路橋や鉄道橋の塗替え工事などの公共事業をメインに営業している塗装工事店です。

その時々工事の受注量によっては、住宅等の塗装工事依頼をお断りする場合がございますが、公共事業の閑散期やGW・お盆休暇期間中の施工など、工事の時期について相談・調整可能なご依頼であれば、どの他者様よりもお得に施工できる自信がございます。まずはお気軽にご相談を。(お見積り・ご相談無料)

宮城県仙台市近郊の

株式会社コウリョウ 塗装の専門店

住宅 外壁・屋根の塗装はお任せください！ 技能士・資格保有者が多数在籍の専門店



外壁や屋根の劣化・損傷事例

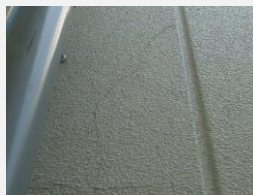
こうなる前に！！ 早めの補修や塗替塗装をお勧めします
ここまで劣化が進むと、塗装だけでは補修しきれない場合があります



☑ チョーキング(白化)



☑ 塗装の剥がれ・膨れ



☑ ひび割れ



☑ 凍害による壁材の損傷



☑ コーキングの割れ



☑ コケの発生



☑ 鉄部や金具のサビ



☑ サッシ等からの錆汁



☑ カビの発生



☑ コロニアル屋根のコケ



☑ 釘抜け(サビの原因)



☑ 瓦屋根の劣化・損傷

大切な我が家です。外壁・屋根の状態が不安な方。そろそろ塗替えをお考えの方。
見積り・相談 無料です。まずは、どうぞお気軽にご相談ください。

基本価格の目安 (シリコン樹脂系塗料の場合)

既存の状態によって価格は変動します。まずはお見積りから。

例: 25坪 外壁+屋根の1棟全面塗替えの場合 57万円

面積	外壁坪単価	塗装価格	面積	屋根坪単価	塗装価格
25坪	13,000円	32万5千円	25坪	9,800円	24万5千円
30坪	13,000円	39万円	30坪	9,800円	29万4千円
40坪	13,000円	52万円	40坪	9,800円	39万2千円

足場・養生費、すべてコミコミの基本価格です。

ゴールデンウィークや、お盆休み期間中の施工であれば、更に特価で行います。

安心の、実績ある地元業者による自社施工です。ぜひ、お任せください。

宮城県発注の公共工事において、優良工事表彰を多数いただいております。

宮城県知事許可(一般-28)第013439号

塗装工事全般 塗装の専門店

 **株式会社コウリョウ**

〒984-0015 宮城県仙台市若林区卸町3丁目4番10号

お問合せ 対応エリア: 仙台市を中心とした宮城県内全域

TEL **022-239-1232** FAX 022-239-1233

営業時間 月~土 8:00~19:00

定休日 日・祝日(見積り及び現場対応は可能です)

e-mail gg53-11@rio.odn.ne.jp



日本塗装工業会
宮城県支部会員